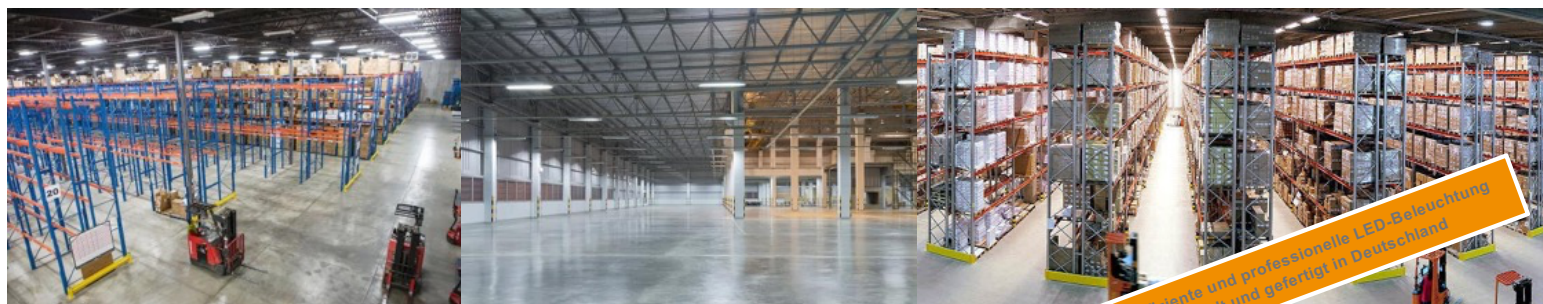


# Datenblatt Serie 10

**TRiALED**  
LED LICHT: MADE IN GERMANY

## Der innovative LED-Langfeldstrahler für höchste Ansprüche an Effizienz, Leistungsvermögen und Qualität



### Produktbeschreibung

Die Serie 10 aus dem Hause TRiALED überzeugt durch Qualität, modernes Design und vor allen Dingen durch eine robuste Bauweise. Durch verschiedene Optiken können Flächen, wie z.B. Regalgänge, enge Bebauungen etc. optimal ausgeleuchtet werden.

Optional können Installationszeiten unter Verwendung unserer Stromschiene auf ein Minimum reduziert werden und ermöglichen einen extrem flexiblen Einsatz, auch bei geänderten Anforderungen im Laufe der Nutzungsdauer. Damit verwandelt sich der Strahler in ein Hochleistungslichtband.

Durch unser Lichtmanagementsystem können Einflüsse wie Tageslicht, Bewegung und Präsenz ideal für Energieeinsparungen von bis zu 90% erzielt werden.

### Einsatzgebiete

Die Einsatzgebiete für die Serie 10 sind:

- Produktionsbetriebe
- Logistikbetriebe
- Sportstätten
- Bereiche mit robusten und hohen Anforderungen an die Beleuchtung

### Produktmerkmale

- Aluminium Druckgussgehäuse höchster Güte
- Spezielle hochwärmeleitfähige und absolut staubabweisende Beschichtung
- Niedrige Temperaturen am Gehäuse garantieren eine extrem hohe Lebensdauer
- Einsatzbereich:  $-40^{\circ}\text{C}$  bis  $+50^{\circ}\text{C}$
- CRI-Wert:  $\geq 83$
- Hohe Effizienz bis zu  $130\text{lm/W}$
- Netto Lumen: bis zu  $30500\text{lm}$
- D-Zertifiziert
- Ballwurfsicher (IK07)
- Ready to Dimm (1-10V) für lineare Dimmung und weitere Einsparung von Energiekosten
- Digitale Lichtsteuerung über Bewegungs-, Präsenz- oder Lichtsensoren möglich
- Nennlebensdauer LED:  $> 80.000$  Stunden (L85B10)
- Geeignet für Decken- oder Wandmontage mittels Abhängung oder verstellbaren Bügeln (optionales Zubehör)
- Verschraubte Leiterplatten, keine anfälligen Lötstellen (schüttelfest)
- Überspannungsschutz
- Mind. 84 Monate Garantie

## Technische Daten

| Modellbezeichnung TRIALED   | Maße (L x B x H) mm    | Gewicht | Lichtfarbe | CRI (Color Rendering Index) | Wattage | Lumen (netto) | Lumen / Watt (Effizienz) |
|-----------------------------|------------------------|---------|------------|-----------------------------|---------|---------------|--------------------------|
| 240-10-3030-4000KK 60°      | 1154mm x 115mm x 144mm | 7,2kg   | 4000K      | >83                         | 236,0W  | 30500 lm      | 130,0 lm/W               |
| 240-10-3030-4000KK 90°      | 1154mm x 115mm x 144mm | 7,2kg   | 4000K      | >83                         | 236,0W  | 30500 lm      | 130,0 lm/W               |
| 240-10-3030-4000KK 60°x120° | 1154mm x 115mm x 144mm | 7,2kg   | 4000K      | >83                         | 236,0W  | 30500 lm      | 130,0 lm/W               |
| 240-10-3030-5000KK 60°      | 1154mm x 115mm x 144mm | 7,2kg   | 5000K      | >83                         | 236,0W  | 30500 lm      | 130,0 lm/W               |
| 240-10-3030-5000KK 90°      | 1154mm x 115mm x 144mm | 7,2kg   | 5000K      | >83                         | 236,0W  | 30500 lm      | 130,0 lm/W               |
| 240-10-3030-5000KK 60°x120° | 1154mm x 115mm x 144mm | 7,2kg   | 5000K      | >83                         | 236,0W  | 30500 lm      | 130,0 lm/W               |

Diese Leistungsmerkmale empfehlen den Einsatz dieser TRIALED LED-Flächenstrahler:

- Schutzklasse: IP6x
- D-Zertifiziert
- Ballwurfsicher (IK07)
- Anschlussspannung: 90V bis 305V
- Optiken: 60° tiefstrahlend | 90° engstrahlend | 60°x120° breitstrahlend
- Nennlebensdauer LED: > 80.000 Stunden (L85B10)
- Garantie: 84 Monate
- Optionales Zubehör:
  - Seil- oder Kettenabhängung
  - Winkel für Deckenmontage
  - Winkel für Wandmontage (schwenkbar)

Die komplette Entwicklung und Produktion dieses LED-Strahlers erfolgt in Deutschland. Dieses Produkt trägt auch zu recht das Prädikat „Made in Germany“ und stellt kurze Beschaffungszeiten sicher.

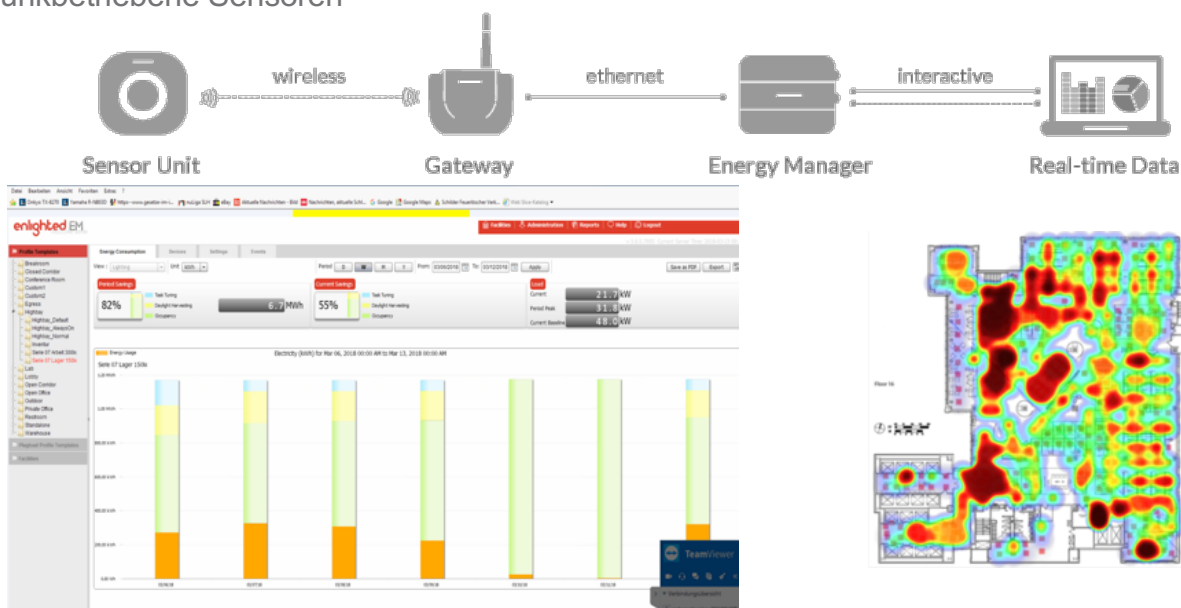


# Lichtmanagement enlightened® - die optimale Erweiterung zur zusätzlichen Energieeinsparung

Neben der Umrüstung von herkömmlichen Leuchtmitteln auf LED, kann Dank moderner, funkbetriebener Sensoren, Dimmung und Präsenzsteuerung der Stromverbrauch zusätzlich gesenkt werden.

Die einzigartige Serie der TRiSens<sup>2</sup> Familie ermöglicht Ihnen, Anforderungen eines modernen Lichtmanagements umzusetzen. Eine spätere Nachrüstung oder Änderung ist zu jedem Zeitpunkt für die Produkte des Hauses TRiALED der Serien 01, 07, 08, 10 und 11 problemlos möglich, sofern ursprünglich die Option DALI oder 1-10V bestellt wurde.

- Zusätzliches Einsparpotential der Stromkosten
- Individuell regelbare Lichtverhältnis pro Arbeitsbereich, angepasst durch oder für die auszuführenden Arbeiten
- Jederzeit umrüstbar oder nachrüstbar auf geänderte Anforderungen des Kunden
- Zentral steuerbar
- Zentrale Auswertungen heruntergebrochen bis zu jeder einzelnen Leuchte
- Adaptierbar für robuste Anwendungen bis IP65
- Funkbetriebene Sensoren



|                             |                           |                         |                   |                       |  |  |                             |                        |
|-----------------------------|---------------------------|-------------------------|-------------------|-----------------------|--|--|-----------------------------|------------------------|
| <b>Dimming</b><br>1-10 Volt | <b>Certificates</b><br>CE | <b>IP-Class</b><br>IP6x | <b>Indoor Use</b> | <b>Industrial Use</b> | <b>L&amp;B Rating</b><br>> 80.000h<br>L85B10 | <b>Efficiency</b><br>bis zu / up to<br>130lm/W | <b>D-Certification</b><br>D | <b>Schutzklasse II</b> |
|-----------------------------|---------------------------|-------------------------|-------------------|-----------------------|--|--|-----------------------------|------------------------|

## TRiALED – ein professioneller, innovativer und nachhaltiger Hersteller

TRiALED entwickelt und produziert hochwertige LED-Produkte für den Einsatz im gewerblichen, industriellen und professionellen Umfeld in Deutschland. In unserem zertifizierten Werk in Delitzsch (Sachsen) fertigen wir qualitativ hochwertige LED-Leuchten, wobei ausschließlich hochwertigste Komponenten von führenden Markenhersteller verwendet werden.

Unser Sortiment umfasst unter anderem: LED-Röhren, LED-Panel, LED-Hallenstrahler, LED-Systeme etc.